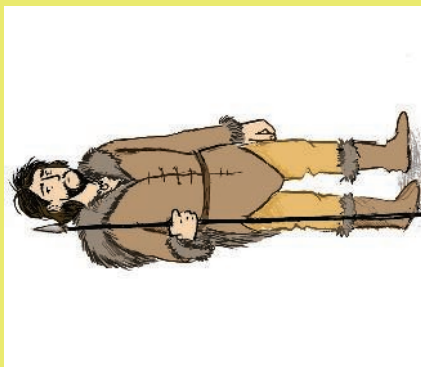


Famille *Grands personnages*

Collez les pages sur une feuille de carton léger ou plastifiez-les avant de les découper.
Le jeu se joue comme un quizz : un élève tire une carte, et doit trouver quelle époque elle représente.

Les grands personnages



L'homme de
Cro Magnon

Les grands personnages



Louis XIV

Les grands personnages



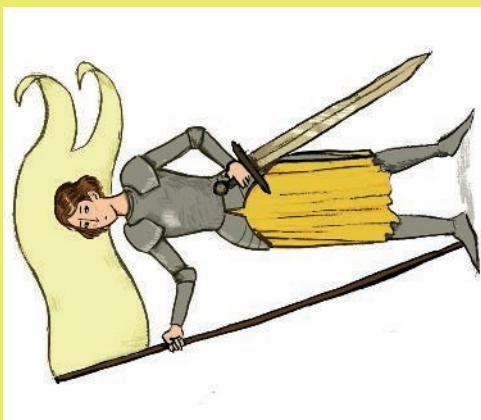
Jules César

Les grands personnages



Jules Ferry

Les grands personnages



Jeanne d'Arc

Famille *Habitations*

Les habitations



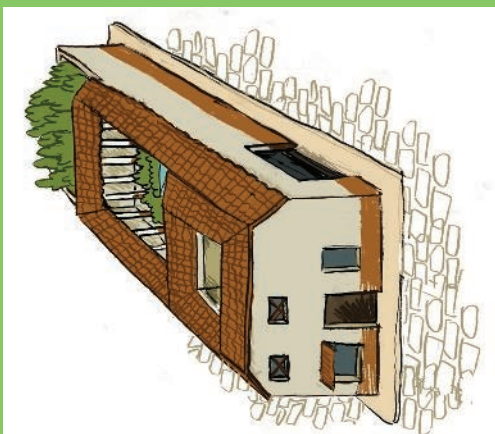
Une hutte
de peaux

Les habitations



Un palais de
la Renaissance

Les habitations



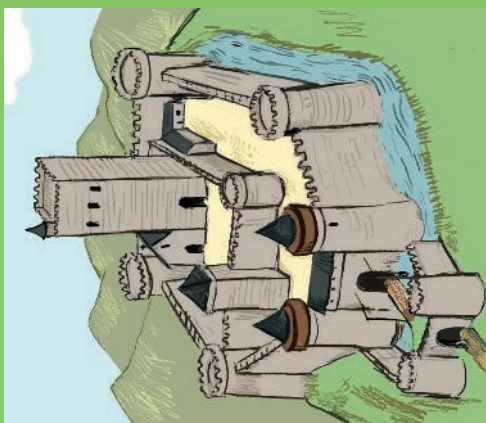
Une villa romaine

Les habitations



Un immeuble
ouvrier

Les habitations



Un château fort

Famille *Families*

Les familles



Des chasseurs

Les familles



Des courtisans

Les familles



De riches romains

Les familles



Des mineurs

Les familles



Des châtelains

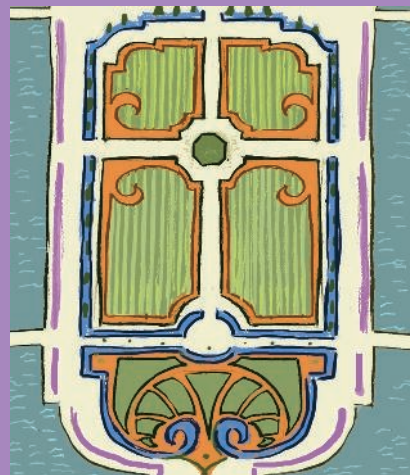
Famille Œuvres d'art

Les œuvres d'art



La grotte
de Lascaux

Les œuvres d'art



Les jardins
de Versailles

Les œuvres d'art



Une mosaïque
romaine

Les œuvres d'art



Un tableau
impressionniste

Les œuvres d'art



Une enluminure

Famille *Grandes inventions*

Les grandes inventions



La sagaie avec
propulseur

Les grandes inventions



La pomme
de terre

Les grandes inventions



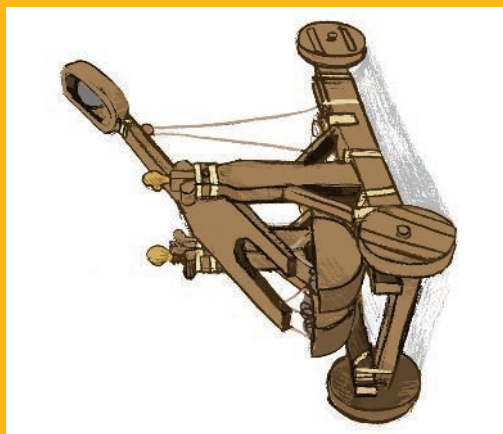
L'écriture

Les grandes inventions



L'appareil photo

Les grandes inventions



Le trébuchet